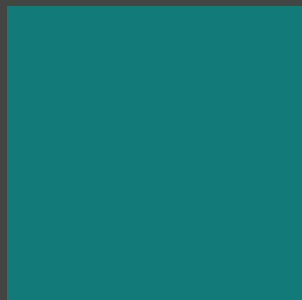


# LIVRET D'ACCUEIL STAGIAIRE



# SOMMAIRE

01.	PRÉSENTATION ISAQ	04
02.	ORGANISATION	08
03.	LES FORMATIONS	12
04.	VIE PRATIQUE	16
05.	RÈGLEMENT INTÉRIEUR	19
06.	CONTACT	23



# PRÉSENTATION ISAQ

---



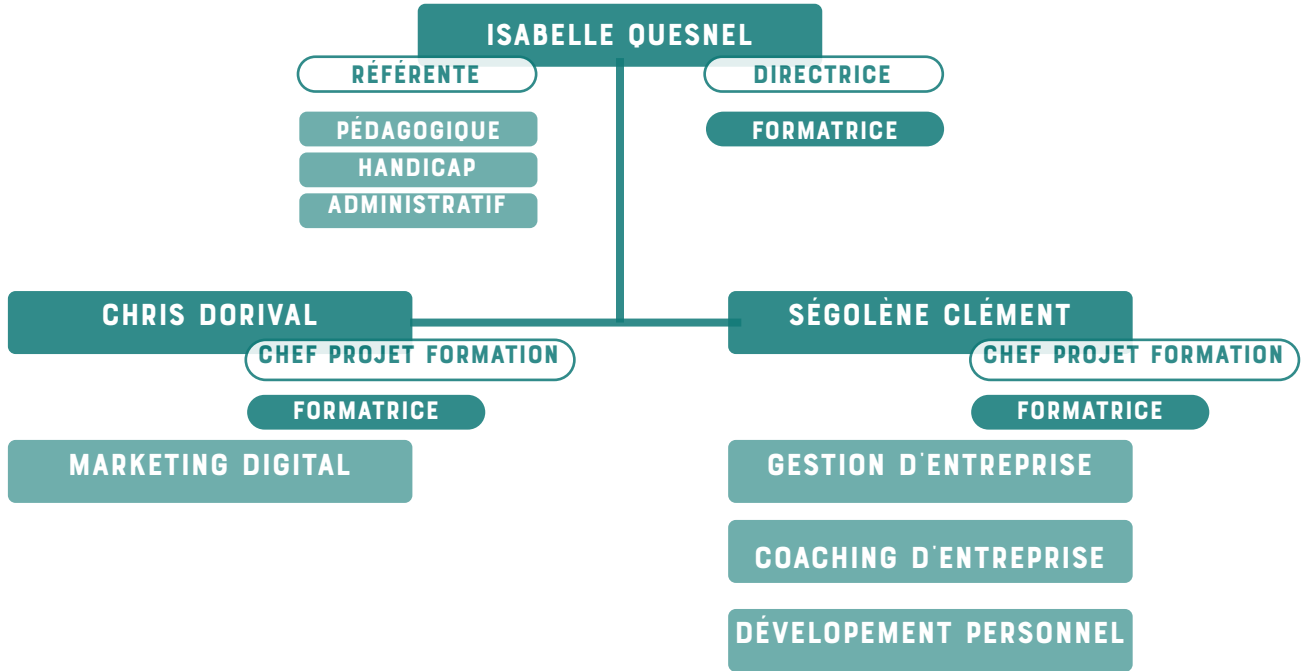
Isaq Formation vous accompagne depuis de nombreuses années dans le développement des compétences en communication, gestion et développement personnel.

Chaque année, plusieurs dizaines de formations courtes vous sont proposées et concernent :

- Le parcours créateur d'entreprise
- Les outils digitaux de l'entreprise
- La stratégie digital des TPE & PME
- L'efficacité professionnelle
- Le référencement de site Internet
- La créativité
- La facilitation graphique.

Ses formations alternent entre théorie et pratique. En associant ces formations, un parcours complet de connaissances dans un domaine est possible. Les sessions sont réalisées en présentiel et/ou en distanciel sur une plate-forme web.

# NOTRE ÉQUIPE



# L'ÉQUIPE PÉDAGOGIQUE

ISAQ Formation compte une dizaine de Formateurs issus du domaine de la communication, de la gestion d'entreprise, du développement web. Tous sont spécialisés sont des experts reconnus dans leurs domaines d'intervention. Ces professionnels de terrain possèdent la pédagogie pour faciliter votre apprentissage et l'acquisition de nouvelles compétences. Ils utilisent les méthodes, techniques et outils adaptés pour chacune des thématiques enseignées.

# ORGANISATION

---

## LE CONTENU DE LA FORMATION

La Convention de formation éditée et jointe à la Fiche programme détaillé de la formation, vous sont parvenues par mail.

Dans le programme vous trouvez les objectifs opérationnels de la formation, les méthodes pédagogiques et les moyens d'évaluation des acquis et de satisfaction des participants.

Certaines formations nécessitent un questionnaire pour valider les prérequis identifiés dans la Fiche programme. c'est l'assurance d'une formation adaptée à votre niveau de compétence, ainsi vous suivrez celle-ci avec aisance.

## ANALYSE DE VOTRE BESOIN

Lors de votre inscription au programme de formation, vous renseignez un questionnaire d'Analyse du besoin prmettant :

- A votre Formateur prenne connaissance de :
  - ☞ votre activité et son environnement,
  - ☞ votre niveau de compétence,
  - ☞ vos objectifs spécifiques

- ☞ l'existence d'un handicap qu'il prendra en compte

- De valider avec vous que :

- ☞ les objectifs du programme correspondent à votre projet

- ☞ vous possédez les prérequis pour suivre la formation ou le cas échéant, nous trouvions les solutions pour les atteindre.

- D'exprimer vos attentes et souhaits ou des questions spécifiques.

L'analyse est digital. Vous recevrez par mail le questionnaire à compléter. Nous vous invitons à nous le retourner sur la même adresse d'expédition.



## LA CONVOCATION

La Convocation de formation est adressée par email.

Elle contient :

- L'intitulé de la formation,
- Le planning indiquant les dates, heures et lieux de rendez-vous pour chaque séquence de formation réalisée en présentiel et/ou en distanciel
- Le nom de votre Formateur
- Les coordonnées de votre contact ISAQ Formation
- Les objectifs

## FORMATION PRÉSENTIELLE

Il peut être mentionnée la nécessité de vous munir de votre PC portable ou smartphone. Le Livret d'accueil contenant le Règlement intérieur à respecter, le plan d'accès et les conditions d'accueil du lieu de la formation ainsi qu'un guide de Prévention COVID 19 sont joints au mail.

## FORMATION DISTANCIELLE (CLASSE VIRTUELLE)

La Convocation contient le lien de connexion à la plate-forme de votre classe virtuelle. Le Livret d'accueil contenant le Règlement intérieur à respecter, le plan d'accès et les conditions d'accueil du lieu de la formation.

## LE FORMATEUR

Les Formateurs choisis pour leurs compétences et expériences professionnelles, maintiennent leurs connaissances en continu dans leur domaine d'activité.

ISAQ Formation accompagne ses Formateurs dans la maîtrise des méthodes pédagogiques et l'apprentissage des nouvelles techniques, moyens et outils pédagogiques pour des formations en présentiel ou en distanciel rythmées, concrètes et opérationnelles.

Pour certains programmes, un ou plusieurs Formateurs vous accompagneront.

Leurs expériences terrain, leurs méthodologies de travail et de réflexions enrichissent la vision du sujet traité.

## LA DÉMARCHE PÉDAGOGIQUE

Les démarches personnalisées de formation d'ISAQ Formation s'intègrent dans une action globale pour déployer les nouvelles compétences acquises au quotidien.

Le questionnaire d'analyse des besoins de formation complété est transmis aux formateurs. Certaines demandes peuvent être intégrées par l'intervenant au contenu de la formation si elles sont d'intérêt général.

## LE DÉROULEMENT DE LA FORMATION

Le Formateur débute la session par la présentation du thème et des objectifs de la formation puis poursuit par un tour de table des participants. Cela permet l'expression de chacun de ses attentes et éventuellement de questions spécifiques.

Les supports projetés servent de repère dans le déroulé pédagogique. Des mises en situation et exercices pratiques vous placerons dans le contexte professionnel.

Le Formateur s'appuie sur la participation du groupe et les remontées terrain pour compléter les connaissances et pratiques professionnelles.

## LES MÉTHODES PÉDAGOGIQUES

Les formations s'organise en présentiel et/ou en distanciel en alternance de séquences théoriques et pratiques avec différents apports didactiques :

- Mises en situation sous forme de jeux de rôles,
- Etudes de cas,
- QCM ou questions ouvertes réalisés en séances de travail individuelles ou en petits groupes
- Etudes et analyses de documents,
- Retours d'expériences,
- Brainstorming...

Les évaluations sont corrigé par le Formateur et enrichies d'apports pédagogiques.



# LES FORMATIONS

---

## LES RESSOURCES DOCUMENTAIRES

### FORMATION EN PRÉSENTIEL

En début de formation sont remis aux participants un bloc, un stylo et un support de formation et selon le programme de la formation :

- Une clé USB complétée des documents jugés nécessaires pour leur intérêt pédagogique et technique par le formateur,
- Les énoncés et exercices, études de cas nécessitant une impression papier

### FORMATION EN DISTANCIEL (CLASSE VIRTUELLE)

Selon le programme sont transmis durant la formation :

- Le support, téléchargeables sur la plate-forme,
- Les énoncés et outils des exercices ainsi que des études de cas téléchargeables sur la plate-forme,
- Les liens virtuels pour les travaux en groupe,
- Les liens de logiciels ou de sites web permet-

tant la réalisation d'exercices d'application,

- Le partage d'écran du Formateur pour la présentation de logiciels ou d'applications.

Le Formateur présente durant la formation, les fonctionnalités de la plate-forme pour la formation à distance.

### RESSOURCES PÉDAGOGIQUES COMPLÉMENTAIRES

Un lien vous permettant d'accéder à tout moment sur notre espace de « Ressources d'information » à un ensemble de documents apportant un complément de connaissances ou d'informations.

## PRÉSENCE ET ASSIDUITÉ

La présent(e) aux horaires de la formation indiqués sur la Convocation de formation ou convenus avec le Formateur est importante.

En cas de retard, d'absence ou d'imprévu, il est impératif de prévenir dans les meilleurs délais votre correspondant ISAQ Formation qui préviendra votre Formateur ou directement votre Formateur.

## FORMATION EN PRÉSENTIEL ET/OU EN DISTANCIEL

La signature chaque demi-journée de la Feuille d'émargement contrôle de l'assiduité des stagiaires. Cette information est destinée au financeur de votre formation.

Cette signature sur la Feuille d'émargement conditionne la réception le dernier jour de la formation, du Certificat de la formation et de l'Attestation de fin de formation.

L'émargement est dématérialisé grâce à Acrobat Adobe. Cette signature électro datée, ne peut avoir lieu avant ou après la séquence de formation.

La signature de la feuille d'émargement peut être réalisée sur un document papier puis scanné et transmis par mail pour le distanciel.

The image shows a document titled "Feuille d'émargement" from ISAQ Formation. It includes the ISAQ logo and the text "L'Institut Supérieur des Arts et Métiers". Below the header, there are fields for "Intitulé de la formation", "N° de la formation", and "Lieu de formation". A table with four columns is present: "Date", "Nom et Prénoms", "Signature", and "Émargement". The "Émargement" column contains three red marks. At the bottom, there are fields for "Nom de l'animateur" and "Date de la formation", and a large signature box with a decorative background.

## LE CONTRÔLE DES CONNAISSANCES ET DES ACQUIS

La formation se termine par une évaluation des acquis permettant la validation des acquis de connaissances et d'apprentissage.

Elle se présente sous forme d'un quiz (QCM ou questions ouvertes) et peut être complétée par une production, une mise en situation professionnelle ou un examen oral en présence d'un examinateur ou d'un jury si la formation fait l'objet d'une Attestation de compétences.

Le Formateur peut revenir sur un point s'il l'estime nécessaire au vue de l'évaluation.

En cas d'échec aux examens, le Chef de projets ISAQ Formation contacte le participant pour d'analyser la situation et rechercher une formation complémentaire et prévoir de nouvelles dates d'examen.

## LE CERTIFICAT DE RÉALISATION

Le certificat de réalisation est à conserver, il capitalise les résultats des formations suivies lors de votre vie professionnelle notamment pour les ac-

tions de courte durée ne donnant pas de certification.



★★★★ 3,9/4 TAUX DE SATISFACTION GÉNÉRAL

## L'ÉVALUATION DE SATISFACTION

En fin de formation, les participants complètent un formulaire de satisfaction. L'évaluation témoigne de l'avis des stagiaires sur l'organisation et les conditions d'accueil, les méthodes pédagogiques, les moyens et supports utilisés ainsi que les qualités pédagogiques du Formateur.

Les appréciations formulées après enregistrement sont analysées afin d'améliorer les prestations. ISAQ Formation applique un processus qualité, celui-ci prend en compte les éventuels dysfonctionnements rencontrés afin d'être réactif quant à la recherche d'une solution adaptée sur le contenu de la formation ou sur les conditions de son déroulement.

L'évaluation de satisfaction peut être réalisée sur un document papier puis scannée si besoin ou réalisée directement en digital.



Le document est un formulaire de satisfaction intitulé 'ISAQ' (Institut Supérieur de l'Apprentissage Qualifié). Il est destiné à évaluer la satisfaction des stagiaires. Le formulaire est divisé en plusieurs sections :

- Informations générales :** Nom et Prénoms du stagiaire, Adresse, Téléphone, Email, Date de naissance, Sexe, Niveau de formation.
- Évaluation de la formation :** Une série de questions à choix multiples (Oui/Non) concernant l'organisation, les méthodes pédagogiques, les supports utilisés, et les qualités du formateur.
- Évaluation des prestations :** Une série de questions à choix multiples (Oui/Non) concernant la qualité de l'accueil, la qualité de l'enseignement, la qualité des services, et la qualité des équipements.
- Remarques :** Un espace réservé pour les remarques des stagiaires.

Le formulaire est accompagné d'un logo ISAQ et d'une illustration de personnes travaillant ensemble.

# LA VIE PRATIQUE

---

## L'ACCESSIBILITÉ DE LA SALLE DE FORMATION

### FORMATION EN PRÉSENTIEL

La formation présentielle se déroule au siège social de l'entreprise ISAQ ou dans des salles louées auprès de Centres d'affaires ou sociétés spécialisées en location de salles de formation et de réunion.

Les lieux choisis respectent les obligations de distanciation sociale et des barrières pour la santé et la sécurité collectives et individuelles.

De même, ils répondent aux exigences de l'accessibilité aux personnes en situation de handicap.

L'adresse du lieu de formation est communiquée sur la Convocation avec le plan d'accès.

Pour un meilleur confort, il est préféré de se présenter à l'adresse indiquée sur votre Convocation de formation 15 minutes avant l'heure de début de la session.

### FORMATION EN CLASSE VIRTUELLE

La formation en classe virtuelle se déroule sur une plate-forme spécifiquement dédiée à ce type

d'activité.

Cette solution d'enseignement recrée les conditions d'une formation en salle permettant de :

- Échanger avec le Formateur et les autres participants,
- Visualiser les supports téléchargeables,
- Réaliser des exercices collectifs ou en sous-groupes suivis par le Formateur,
- D'évaluer les acquis.

Le lien de connexion sur la plate-forme est envoyée sur votre adresse mail.



## L'ÉQUIPEMENT DES SALLES DE FORMATION

Les salles ISAQ Formation sont équipées d'un paperboard, de matériels multimédias et d'un vidéo projecteur pour permettre une animation collaborative.

Le lieu de formation permet les règles sanitaire exigées entre chaque apprenant et les Formateur et limite en nombre de personnes selon la superficie de la pièce.

Les équipements sont désinfectés quotidiennement et avant l'arrivée du groupe. L'entretien des parties communes (toilettes, rampes d'escalier, ascenseurs, salles de pause, ...) est fréquemmentnettoyé. Du gel hydro alcoolique est mis à disposition dans la salle.

Les salles de la formation et les équipements tiennent compte à l'accessibilité et au confort d'une personne en situation de handicap.



## LES HORAIRES DE FORMATION

Les horaires de formation indiqués sur la Convocation indiquent les dates et durées, heures et lieux de rendez-vous pour chaque séquence en présentiel et/ou distanciel.

### FORMATION EN PRÉSENTIEL ET/OU EN DISTANCIEL

La formation est prévue sur une durée journalière de 7 heures rythmés de pause déjeuner et café/détente.

#### PAUSE CAFÉ/DÉTENTE

Une pause de 15 minutes le matin et l'après-midi est prévue dans l'itinéraire pédagogique en présentiel et 2 pauses de 10mn en distanciel. C'est le moment pour se reconnecter à la boîte mail ou au smartphone.

#### PAUSE DÉJEUNER

L'heure de déjeuner convenue entre le Formateur et les stagiaires donne lieu à un déjeuner pris en commun. Il est organisé par ISAQ Formation uniquement si le lieu de restauration respecte les

conditions de sécurité sanitaire. ISAQ Formation peut supprimer la réservation des repas si la sécurité attendue n'était pas assurée.

Il aura été convenu en amont de votre formation, que les repas et leur organisation sont facturés soit à vous même ou à votre employeur après la formation.

# REGLEMENT INTERIEUR

Le règlement intérieur est accessible sur notre site Internet à l'adresse : [www.isaq.pro/reglement-interieur/](http://www.isaq.pro/reglement-interieur/)



## **FACILITÉ D'ACCÈS**

### **A NOTRE SIÈGE SOCIAL**

#### **La Piscine d'en Face**

14 rue Léo Lagrange

91700 Sainte Geneviève des Bois

#### **EN VOITURE**

##### **A PARTIR DE PARIS**

Prendre A6B, A6 et N104 en direction de Rue de la Mare au Chanvre/D117 à Sainte-Geneviève-des-Bois. Prendre la sortie 40 et quitter N104

Continuer sur Rue de la Mare au Chanvre/D117.

Prendre Rue Léo Lagrange en direction de Avenue Jacques Duclos/D296

Arrivée 14 Rue Léo Lagrange 91700 Sainte-Geneviève-des-Bois

##### **A PARTIR D'ÉVRY**

Prendre N7 et N104 en direction de Rue de la Mare au Chanvre/D117 à Sainte-Geneviève-des-Bois.

## PAR LE TRAIN

### A PARTIR DE PARIS

Ligne RER C direction Dourdan s'arrêter à la gare Sainte Geneviève des Bois

Prendre le bus n°1 et descendre à l'arrêt Piscine

[www.transdev-idf.com](http://www.transdev-idf.com)

Les lieux de formations sont sélectionnés à quelques pas des transports en commun. Des parkings publics ou privés sont accessibles aux stagiaires.



# CONTACT

## CONTACTEZ NOUS

Pour :

- Votre futur projet formation
- Un document administratif ou de suivi de formation
- Une question d'ordre technique ou pédagogique

Isabelle Quesnel 06 37 39 38 26

formation@isaq.pro

## RENDEZ-VOUS SUR [WWW.ISAQ.FR](http://WWW.ISAQ.FR)

Pour :

- Trouver une formation
- Consulter, télécharger ou imprimer le contenu des programmes
- Demander un devis pour une formation
- S'informer sur l'actualité d'ISAQ Formation
- Poser une question ou demander un renseignement

## POUR NOUS FAIRE PARVENIR VOS DOCUMENTS PAPIER

ISAQ

14, rue Léo Lagrange

91700 Sainte Geneviève des Bois

formation@isaq.pro

